

Fujitsu General (Euro) GmbH

Die digitale Transformation der FGE

... mit MODUS Consult als ELO-Partner



22. Juni 2022

Malte Witsch

Manager Finance & IT

Die digitale Transformation der FGE

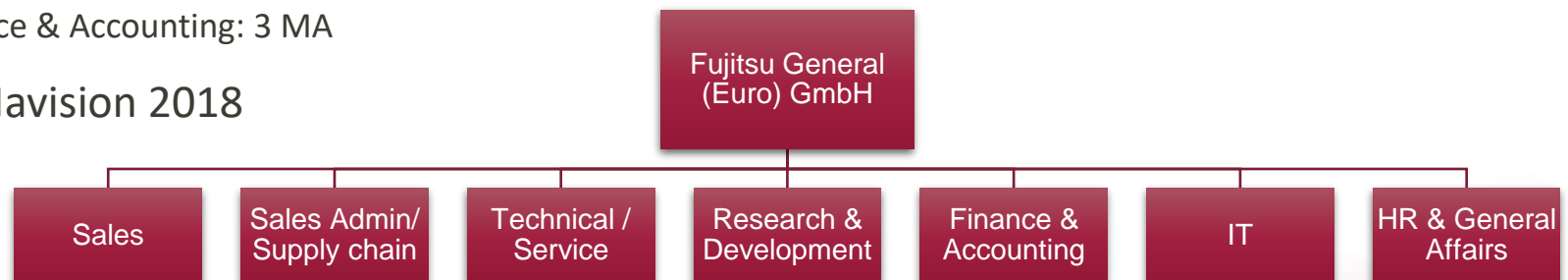
Agenda:

- Die Fujitsu General (Euro) GmbH
- Exkurs: Die Digitalisierungsstrategie 2025+ der FGE
- Das Projekt “Auswahl und Einführung eines Dokumentenmanagement-Systems” bei der FGE
- Fazit des Projekts
- Ausblick: Weitere ELO Bausteine bei der FGE
- Empfehlungen

Die digitale Transformation der FGE

Die Fujitsu General (Euro) GmbH (FGE):

- Gegr. 1978 in Düsseldorf als europäische Vertriebsgesellschaft der Fujitsu General Ltd., Japan
- Branche: Klimaanlage und Wärmepumpen für den privaten und kommerziellen Einsatz
- Vertriebskanäle: B2B per Direktgeschäft aus den asiatischen Fabriken oder aus dem poln. Lager
- Umsatz der FGE im Finanzjahr 2021/22: ca. EUR 350m
- Abteilungsübersicht: siehe unten
- Mitarbeiter: 45
 - davon IT: 3 MA
 - davon Finance & Accounting: 3 MA
- ERP-System: Navision 2018



Die digitale Transformation der FGE

Die Digitalisierungsstrategie 2025+ der FGE:

- Seit 2021 wird die IT Strategie 2025+ mit kurz- und mittelfristigen Maßnahmen (weiter)entwickelt und umgesetzt:
 1. Sicherstellung und Verbesserung der **IT Verfügbarkeit** für die gesamte FGE Belegschaft;
 2. **Digitalisierung von Freigabe- / Genehmigungsprozessen sowie reversionssichere Ablage in ELO;**
 3. Transfer der lokalen Email- und Fileserver in **Microsoft Azure (Cloud)**;
 4. Konsequente Einführung von **Mobile Device & App Management (MDM / MAM)** für alle Unternehmens-Laptops, Tablets und Mobiltelefone;
 5. Auswahl und Einführung eines modernen ERP Systems.

- Parallel legt die FGE IT hohe Priorität auf..
 1. Die **Erhöhung der Cyber Sicherheit und Resilienz** und
 2. **Identifikation und Vermeidung von Cyberrisiken.**

Die digitale Transformation der FGE

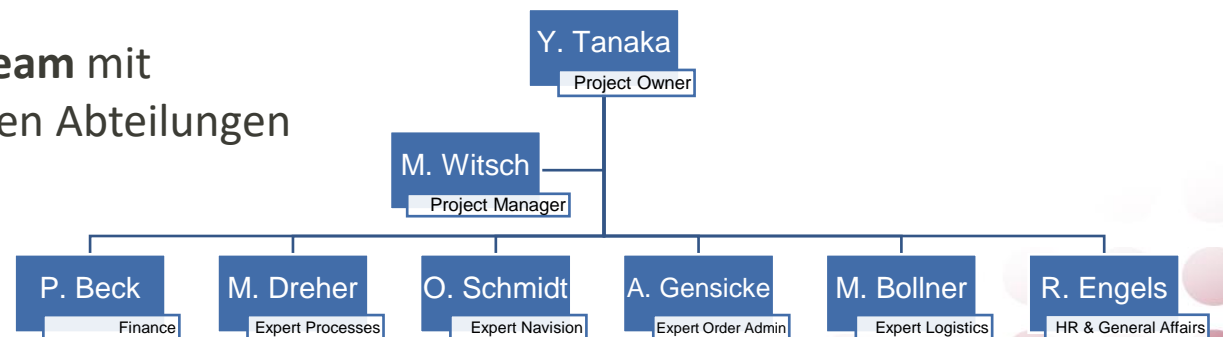
Das Projekt “Einführung eines Dokumentenmgmt.-Systems” bei der FGE:

- Im Rückblick lag der Fokus der FGE IT vor allem auf operativen Tätigkeiten wie...
 - Abarbeitung von Supportanfragen, Einrichtung neuer User;
 - Optimierungen der bestehenden Server- und ERP Systemlandschaft, zusammen mit 2 IT Dienstleistern;
- Auch im Bereich Finance & Accounting lag der Fokus auf dem Tagesgeschäft:
 - Hohe Kapazitätsbindung für Routinetätigkeiten (Bankbuchungen, Rechnungsverarbeitung, Abschlüsse etc.);
 - Bislang wurden Rechnungen ausgedruckt, mit Buchungsstempel versehen, zur Freigabe intern verteilt und abgeheftet;
- Start der digitalen Transformation der FGE war das Projekt ***Elektronische Rechnungsverarbeitung***
 - FiBu und IT hatten bereits an Schulungen teilgenommen, allerdings gab es keinen (Projekt-) Verantwortlichen;
 - Anfang 2020 wurden die Bereiche IT und Finance beauftragt, die Themen **Digitalisierung** und insb. Einführung einer Lösung zur **elektronischen Rechnungsbearbeitung** stärker voranzutreiben;
 - Im August 2020 wurde das abteilungsübergreifende Projekt
“Auswahl und Einführung eines Dokumentenmanagement-Systems (DMS)”
aufgesetzt mit dem Ziel, Effizienzen zu steigern, Transparenz zu erhöhen und Kosten zu reduzieren.

Die digitale Transformation der FGE

Das Projekt “Einführung eines Dokumentenmgmt.-Systems” bei der FGE:

- Von Beginn an gab es das Einverständnis, dass die Auswahl und Einführung eines DMS aufgrund der Komplexität und der erheblichen Veränderungen der Arbeitsabläufe ein **unternehmensweites Projekt mit erheblichen Auswirkungen** sein würden.
- Damit einher ging das GF Bekenntnis, dass eine umfassende Planung und ein **effektives Projektmgmt.** während des gesamten DMS-Projekts **entscheidend für den langfristigen Erfolg** seien.
- Wir strukturierten das Projekt in **3 Phasen**:
 1. Exzellente Auswahl;
 2. Erfolgreiche Einführung;
 3. Sicherstellung der langfristigen, Mehrwert-stiftenden Nutzung;
- Gleichzeitig wurde ein **Projektteam** mit Verantwortlichen der betroffenen Abteilungen eingerichtet.



Die digitale Transformation der FGE

Das Projekt “Einführung eines Dokumentenmngmt.-Systems” bei der FGE:

- Unser Zeitplan des Projekts war ambitioniert :
 - Phase 1 (Auswahl) Jan. – März 2021
 - Phase 2 (Einführung) April – Sep. 2021
 - **GoLive** 01. Oktober 2021
- Gleichzeitig zeigte sich schnell, dass alleine der deutsche DMS-Markt **mehr als 60 Anbieter** umfasst mit unterschiedlich umfangreichen und individualisierbaren Lösungen.
- Für einen 2-tägigen Auftakt-Workshop, die Erstellung des Pflichtenhefts sowie die professionelle Analyse der Anbieter haben wir **externe Beratung durch Zöller & Partner** in Anspruch genommen.
- Das ca. 50-seitige Pflichtenheft haben wir an eine Vorauswahl an Anbietern gesendet mit der Bitte um Einreichung von Lösungskonzepten.
- Im Rahmen der (Nach-)Verhandlungen hat uns **MODUS Consult als ELO Partner das überzeugendste Lösungskonzept** vorgelegt (Auswahlmatrix rechts).

DMS Provider	Provider A	Provider B	Modus Consult
Evaluation criteria			ELO
Design and handling	+	+	+
Navision integration	+	o	+
Workflow editing	o	+	o
Search function and doc preview	+	+	+
Trust in DMS provider	o	+	+
Sales support	o	o	+
Project mgmt / -collaboration	-	+	+
Overall evaluation	3.	2.	1.

Die digitale Transformation der FGE

Das Projekt “Einführung eines Dokumentenmgmt.-Systems” bei der FGE:

- Nach Entscheid für ELO und MODUS Consult haben wir Anfang April 2021 ein gemeinsames Projekt aufgesetzt inkl. Projektteam, Projektplanung, Meilensteine und Projektzeitplan.
- Die Zusammenarbeit zwischen FGE und MODUS Consult erfolgte hauptsächlich digital.
- Gemeinsam mit MODUS Consult wurde schnell ein ELO-Prototyp eingerichtet.
- Im Laufe des Projekts haben sich diverse Anpassungswünsche und Notwendigkeiten gegenüber dem ursprünglichen Pflichtenheft ergeben, die wir weitestgehend berücksichtigen konnten.
- Eingangsrechnungen werden per invoicing-Email Adresse importiert, weitere Belege aus Navision
- Kurzbeschreibung der bidirektionalen Integration von ELO und Navision 2018:
 - ELO importiert regelmäßig Stammdaten aus Navision wie Kreditoren, Konten/Kostenstellen, Bestellungen etc.
 - Rechnungsdaten werden aus ELO in das Eingangsrechnungs-Buchblatt übergeben;
 - FiBu führt (aktuell) dort den finalen Check vor Verbuchung durch;
 - In ELO abgelegte Eingangsrechnungen sind in Navision verknüpft;

Die digitale Transformation der FGE

Fazit des Projekts :

- ✓ Wir haben den – wie sich in diversen Gesprächen herausstellte – äußerst ambitionierten Zeitplan gehalten und nutzen seit 1. Okt. 2021 exklusiv die elektronische Rechnungsverarbeitung in ELO.
- ✓ Wir haben das ursprünglich von MODUS Consult avisierte Projektbudget für Lizenzen und Einführungsdienstleistungen eingehalten.
- ✓ Die jetzt genutzte Schnittstelle zwischen ELO und Navision ist umfangreicher als von uns im Rahmen des Pflichtenhefts spezifiziert.
- ✓ Aufgrund der kurzen Einführungsphase haben wir – erwartungsgemäß – auch nach GoLive eine offene Punkte-Liste geführt, die in den vergangenen Monaten kontinuierlich abgearbeitet wurde.
- ✓ Wir planen die Implementierung weiterer Bausteine in ELO mit der Unterstützung von MODUS Consult (siehe nächste Folie).

Die digitale Transformation der FGE

Ausblick: Weitere ELO Bausteine bei der FGE

- Einrichtung von Workflows zur revisionssicheren Freigabe und Ablage von J-SOX Anträgen
 - Anlage & Änderungen von Kreditoren / Debitoren mit dynamischen Formulare und dazugehörigen Anhänge wie Ratings, Korrespondenz etc.;
 - Freigabe von kundenspezifischen Preislisten
 - IT Entwicklungsaufträge, User-Einrichtungen

- Ablage und ggfs. vorhergehende Prüfung von wesentlichen Verträgen.

- Erstellung / Bearbeitung und Freigaben von Investitions- und Bestellanfragen.

- Automatisierte Ablage von Verzollungsdokumenten.

- Ggfs. Roll-out auch auf unsere englische Tochtergesellschaft.

Die digitale Transformation der FGE

Empfehlungen:

- Einrichtung eines Projektteams und Zurverfügungstellung aller notwendigen Ressourcen.
- Externe Beratung bei Anforderungsanalyse und Anbietervergleichen sehr hilfreich.
- Bewusstsein, dass trotz umfangreicher Planung Projekte regelmäßig auch agiles Handeln erfordern.
- Konsequentes Projektcontrolling und regelmäßige interne Status-Updates an GF / Entscheider.
- Genaue Analyse der IT Hardware-Anforderungen.
- Regelmäßige Jour Fixes mit DMS Partner und Führung einer Offene Punkte-Liste.
- Frühe Einbindung von Wirtschaftsprüfern / Steuerberatern.
- Mehrfache Schulungs- und Feedbacktermine mit Key Usern und Mitarbeitern – auch nach GoLive

Die digitale Transformation der FGE

VIELEN DANK für Ihre Aufmerksamkeit!

??? Gibt es Fragen???